

**UCHWAŁA NR ...../2024  
RADY MIEJSKIEJ W JEDLICZU**

z dnia ..... 2024 r.

**w sprawie przystąpienia do sporządzenia zmiany Miejscowego Planu Zagospodarowania Przestrzennego  
„Potok III”**

Działając na podstawie art. 18 ust. 2 pkt 15 ustawy z dnia 8 marca 1990 roku o samorządzie gminnym (t.j. Dz. U. z 2024 r., poz. 609 z późn. zm.) oraz art. 14 ust. 1 i art. 27 ustawy z dnia 27 marca 2003 roku o planowaniu i zagospodarowaniu przestrzennym (t.j. Dz. U. z 2024 r., poz. 1130)

**Rada Miejska w Jedliczu uchwala, co następuje:**

**§ 1.** Przystępuje się do sporządzenia zmiany Miejscowego Planu Zagospodarowania Przestrzennego „Potok III” przyjętego uchwałą Nr LXXVIII/401/2010 Rady Miejskiej w Jedliczu z dnia 2 czerwca 2010 r. (Dz. Urz. Województwa Podkarpackiego z 12 lipca 2010 r., poz. 1213) zwanej dalej zmianą planu.

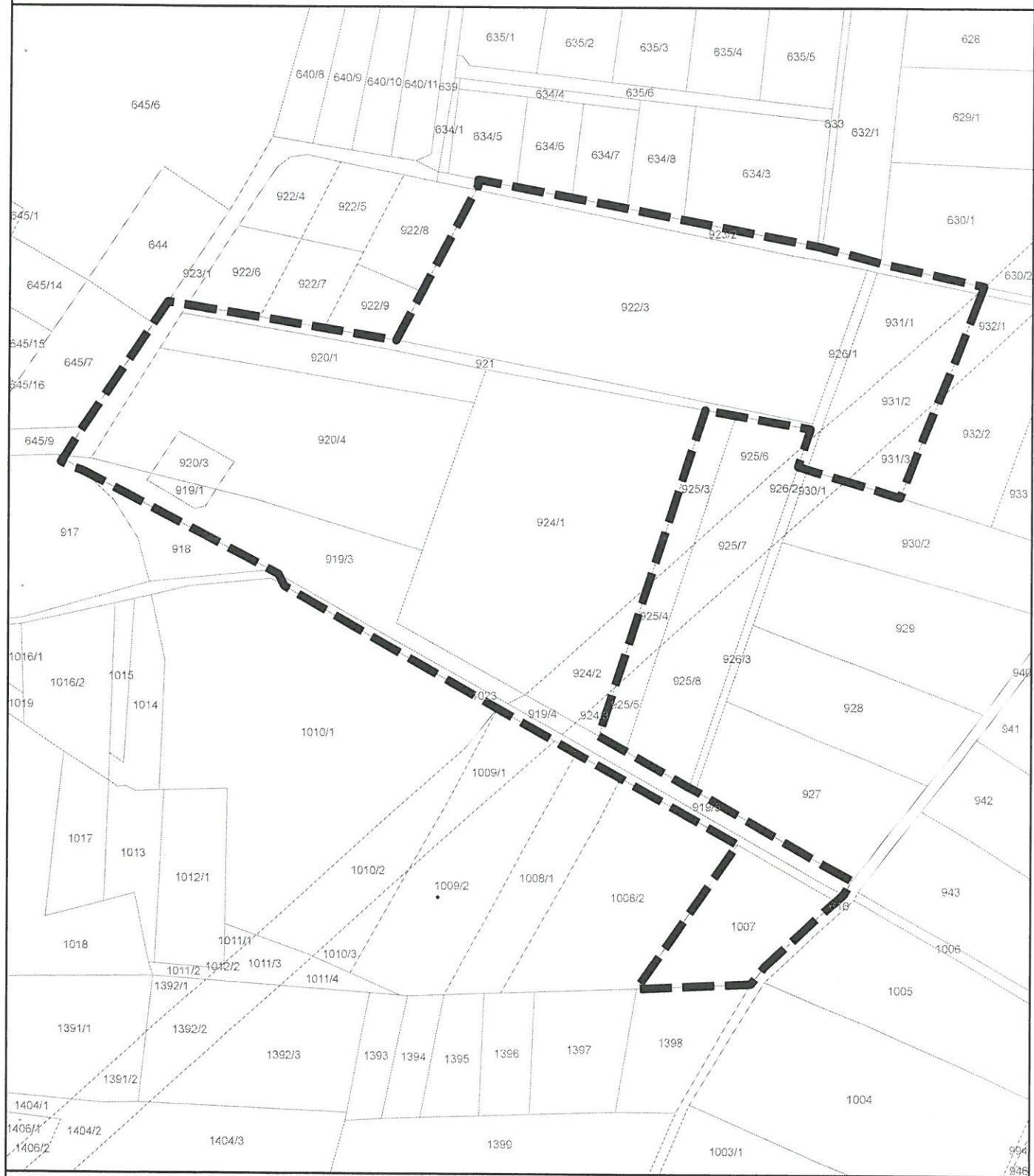
**§ 2.** Przedmiotem zmiany planu będzie ustalenie przeznaczenia terenów oraz określenie sposobów ich zagospodarowania i zabudowy w obszarze objętym zmianą planu.

**§ 3.** Granice obszaru objętego opracowaniem zmiany planu, o której mowa w § 1, zostały określone w załączniku graficznym do niniejszej uchwały, stanowiącym jej integralną część.

**§ 4.** Wykonanie uchwały powierza się Burmistrzowi Gminy Jedlicze.

**§ 5.** Uchwała wchodzi w życie z dniem podjęcia.

Załącznik do Uchwały Nr ...../...../2024 Rady Miejskiej w Jedliczu  
z dnia ..... 2024 r. w sprawie przystąpienia do sporządzania zmiany  
Miejscowego Planu Zagospodarowania Przestrzennego "Potok III"



**SKALA 1:2500**



granica obszaru objętego zmianą planu



### Uzasadnienie

Proponowana Zmiana Miejscowego Planu Zagospodarowania Przestrzennego „Potok III” przyjętego uchwałą Nr LXXVIII/401/2010 Rady Miejskiej w Jedliczu z dnia 2 czerwca 2010 r. (Dz. Urz. Województwa Podkarpackiego z 12 lipca 2010 r., poz. 1213) obejmuje obszar wskazany na załączniku graficznym.

Obszar objęty zmianą stanowi własność Gminy Jedlicze, Powiatu Krośnieńskiego jak i własność prywatną.

Zmiana planu. wynika m.in. z wniosku złożonego przez właścicieli części terenu objętego planem. Opracowanie zmiany mpzp umożliwi ponadto zaktualizowanie przeznaczenia działek należących do gminy Jedlicze oraz naniesienie przebiegu budowanej obecnie drogi powiatowej Jedlicze – Potok.

Dodatkowo przewidywane rozwiązania nie będą naruszać ustaleń Studium Uwarunkowań i Kierunków Zagospodarowania Przestrzennego Jedlicze.

KIEROWNIK  
Referatu Gospodarki  
Przestrzennej i Nieruchomości  
  
Mateusz Polański

## OPINIA DO PROJEKTU UCHWAŁY RADY MIEJSKIEJ

w sprawie przystąpienia do sporządzenia zmiany miejscowego planu zagospodarowania przestrzennego Potok III

1. Projekt opracował/a/:

Mateusz Polański

30.08.2024

KIEROWNIK  
Referatu Gospodarki  
Przestrzennej i Nieruchomości

Mateusz Polański

2. Opinia Kierownika Referatu/Kierownika lub Dyrektora Jednostki Organizacyjnej

bez uwag

KIEROWNIK  
Referatu Gospodarki  
Przestrzennej i Nieruchomości

Mateusz Polański

3. Opinia prawna:

Redakcja pism  
bez uwag

02/09/2024

Michał Wyłmarski

Koordinator  
Biura ds. Obsługi Prawnej  
i Zamówień Publicznych

4. Opinia Skarbnika Gminy:

5. Kieruję pod obrady Rady Miejskiej w Jedliczu:

BURMISTRZ

Wojciech Tomkiewicz

6. Projekt złożony w BRM, data:

BUREAU RADY MIEJSKIEJ  
w JEDLICZU

Wpłynęło dnia 02.09.2024

L.dz. ... podpis ...